

JOHANN  
PACHELBEL  
(1653 - 1706)

MAGNIFICAT

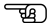
FOR CATB, 4 VIOLAS (AD LIBITUM) AND CEMBALO

Typeset using LilyPond by Rémy CLAVERIE ( remy.claverie@orange.fr ) and corrected by Xavier CLAVERIE-ROSPIDE .

This music score has been placed in the public domain by the typesetter under the Creative Commons Licence.

Any comment or error indications are welcome. As well, an email when this score is used (concerts, recordings, etc.) would be appreciated.

The lilypond source file is available on request to the typesetter.

This score has been transcribed from the digitised facsimile of the Staatsbibliothek zu Berlin (PPN769484476). 



# MAGNIFICAT

JOHANN PACHELBEL

CANTUS  
ALTUS  
TENORE  
BASSUS  
CEMBALO

Ma - gni - ficat, ma - gni - ficat, ma - gni - fi - cat a - nima me - a,  
Ma - gni - ficat, ma - gni - ficat, magni - fi - cat a - nima me - a  
Ma - gni - ficat, ma - gni - ficat, magni - fi - cat a - nima me - a  
Ma - gni - ficat, ma - gni - ficat, magni - fi - cat a - nima me - a

4 3 7 6 7 6

C.  
A.  
T.  
B.  
CEMB.

a - ni - ma me - a Do - mi - num, et e - xul - ta - vit spi - ritus, et  
Do - mi - num, Do mi - num, et e - xul - ta - vit  
Do - - - - mi - num,  
Do - - - - mi - num,

76 4 6 4 # 3 3

C.  
A.  
T.  
B.  
CEMB.

e - xul - ta - vit spi - ritus, et e - xul - ta - vit spi - ritus spi - ritus me - us  
spi - ritus, et e - xul - ta - vit spi - ritus et e - xul - ta - vit spi - ritus me - us in  
et e - xul - ta - vit spi - ritus, et e - xul - ta - vit spi - ritus me - us in  
et e - xul - ta - vit spi - ritus, spi - ritus me - us

3 6 5 6 5 6 # 4 # b

10

C.

A.

T.

B.

CEMB.

14

C.

A.

T.

B.

CEMB.

18

C.

A.

T.

B.

CEMB.

**22**

C. o - nes. Qui - a fe - cit mi - hi ma - gna

A. o - nes. Qui - a fe - cit mi - hi ma - gna

T. o - nes. Qui - a fe - cit mi - hi ma - gna

B. o - nes. Qui - a fe - cit mi - hi ma - gna

CEMB. 7 6 # # 7 6 7 6 3b

**27**

C. qui po - tens est, qui po - tens, qui po - tens est. Et san - ctum

A. qui po - tens est, qui po - tens, qui po - tens est. Et san - ctum

T. qui po - tens est, qui po - tens, qui po - tens est. Et san - ctum

B. qui po - tens est, qui po - tens, qui po - tens est. Et san - ctum

CEMB. 5b 6 7 6 6

**33**

C. no - men, et san - ctum no - men e - jus.

A. no - men, et san - ctum no - men e - jus. Et mi - se - ri - cor - di - a e - jus, mi -

T. no - men, et san - ctum no - men e - jus. Et mi - se - ri - cor - di - a e - jus, mi -

B. no - men, et san - ctum no - men e - jus. Et mi - se - ri - cor - di - a e - jus, mi -

CEMB. # 6 6 # 6 6 5b 6

38

C.

A. se - ri - cor - di - a e - jus, a pro - ge - ni - e, a pro - ge - ni - e in pro -

T. se - ri - cor - di - a e - jus, a pro - ge - ni - e, a pro - ge - ni - e in pro -

B. se - ri - cor - di - a e - jus, a pro - ge - ni - e, a pro - ge - ni - e in pro -

CEMB. 5 6 # 4 # # 6 5

42

PRESTO

C.

A. ge - ni - es ti - men - ti - bus, ti - men - ti - bus e - um. Fe - cit po -

T. ge - ni - es ti - men - ti - bus, ti - men - ti - bus e - um. Fe - cit po -

B. ge - ni - es ti - men - ti - bus, ti - men - ti - bus e - um. Fe - cit po -

CEMB. 4 # 3b 6 7 5 6 4 3 6

48

C.

A. ten - ti - am po - ten - ti - am po - ten - ti - am Fe - cit po - ten - ti - am in bra - chi -

T. ten - ti - am, po - ten - ti - am, po - ten - ti - am, Fe - cit po - ten - ti - am in bra - chi - o, in

B. ten - ti - am, po - ten - ti - am, po - ten - ti - am Fe - cit po - ten - ti - am in bra - chi - o, in

CEMB. 6 6 6



73

ADAGIO

C. su - i. De-po-suit potentes de

A. cor - dis su - i, men-te cor - dis su - i. De-po-suit potentes de

T. cor - dis su - i, men-te cor - dis su - i. De-po-suit potentes de

B. cor - dis su - i, men-te cor - dis su - i. De-po-suit potentes de

C.E.M.B. # 6/5 4 # 6 6 9 8

80

C. se - de, et e - xal - ta - vit hu - mi - les. E - su - ri - en - tes im - ple - vit

A. se - de, et e - xal - ta - vit hu - mi - les. E - su - ri - en - tes im - ple - vit

T. se - de, et e - xal - ta - vit hu - mi - les. E - su - ri - en - tes im - ple - vit

B. se - de, et e - xal - ta - vit hu - mi - les. E - su - ri - en - tes im - ple - vit

C.E.M.B. 6/4 # 6 7 6 # # 6 # 3b

84

C. bo - nis, et di - vites di - mi - sit, et di - vites di - mi - sit i - na - nes, i - na - nes.

A. bo - nis, et di - vites di - mi - sit, et di - vites di - mi - sit i - na - nes, i - na - nes.

T. bo - nis, et di - vites di - mi - sit, et di - vites di - mi - sit i - na - nes, i - na - nes.

B. bo - nis, et di - vites di - mi - sit, et di - vites di - mi - sit i - na - nes, i - na - nes.

C.E.M.B. 4 # 3b 4/2 6 4/2 6 5 6 4#



88

C. Su - sce - pit, u - sce - pit, u - sce - pit I - sra-ël pu - e - rum su - um,

A. Su - sce - pit, su - sce - pit, su - sce - pit I - sra-ël pu - e - rum su - um, re - cor -

T. Su - sce - pit, su - sce - pit, su - sce - pit I - sra-ël pu - e - rum su - um, re - cor -

B. Su - sce - pit, su - sce - pit, su - sce - pit I - sra-ël pu - e - rum su - um, re - cor -

CEMB. 9 8 7 8 4#

92

C. re - cor - da - tus mi - se - ri - cor - di-æ su - æ. Si - cut lo -

A. da - tus mi - se - ri - cor - di-æ, mi - se - ri - cor - di-æ su - æ.

T. da - tus mi - se - ri - cor - di-æ, mi - se - ri - cor - di-æ su - æ. Si - cut lo -

B. da - tus mi - se - ri - cor - di-æ, mi - se - ri - cor - di-æ su - æ. Si - cut lo -

CEMB. 6 9 8 9 8 6 4#

96

C. cu - tus est ad pa - tres, ad pa - tres nos - tros, A - bra - ham et se - mini, et se - mini

A. A - bra - ham et se - mini, et se - mini

T. cu - tus est ad pa - tres, ad pa - tres nos - tros, A - bra - ham et se - mini, et se - mini

B. cu - tus est ad pa - tres, ad pa - tres nos - tros, A - bra - ham et se - mini, et se - mini

CEMB. # 6 6 4 # 6 5

100

C. e - jus in sæ - cu - la, et se - mini, et se - mini, et se - mini e - jus in sæ - cu - la.

A. e - jus in sæ - cu - la, et se - mini, et se - mini, et se - mini e - jus in sæ - cu - la.

T. e - jus in sæ - cu - la, et se - mini, et se - mini, et se - mini e - jus in sæ - cu - la.

B. e - jus in sæ - cu - la, et se - mini, et se - mini, et se - mini e - jus in sæ - cu - la.

CEMB. 6 4 3 9 8 7 6 5 #

105

C. Glo - ri - a, glo - ri - a Pa - - tri Glo - ri - a, glo - ri - a

A. Glo - ri - a, glo - ri - a Pa - - tri Glo - ri - a, glo - ri - a

T. Glo - ri - a, glo - ri - a Pa - - tri Glo - ri - a, glo - ri - a

B. Glo - ri - a, glo - ri - a Pa - - tri Glo - ri - a, glo - ri - a

CEMB. 6 6 7 6 3b 6

111

C. Fi - li - o, et Spi - ri - tu - i San - cto, glo - ri - a et spi -

A. Fi - li - o, et Spi - ri - tu - i San - cto, glo - ri - a et spi -

T. Fi - li - o, et Spi - ri - tu - i San - cto, glo - ri - a et spi -

B. Fi - li - o, et Spi - ri - tu - i San - cto, glo - ri - a et spi -

CEMB. 6 76 6 6 76 # 3b 6 6

119

C. ri - tu - i san - cto.

A. ri - tu - i san - cto. Si - cut e - rat in prin - ci - pi - o, in prin - ci - pi -

T. ri - tu - i san - cto. Si - cut e - rat in prin -

B. ri - tu - i san - cto.

CEMB. 5 6 4 # 6 5

124

C. Si - cut e - rat in prin - ci - pi - o, in prin - ci - pi - o,

A. o, si - cut e - rat in prin - ci - pi - o, in prin - ci - pi - o, et nunc, et

T. ci - pi - o, in prin - ci - pi - o, in prin - ci - pi - o, et nunc,

B. Si - cut e - rat in prin - ci - pi - o, et nunc, et

CEMB. 6 5 6 4 2 6 6 # 6 5 # 6 6 5 6

127

C. et nunc, et nunc, et nunc et

A. nunc, et nunc et sem - per, et nunc, et nunc, et nunc et

T. et nunc, et nunc et sem - per, et nunc, et nunc, et

B. nunc, et nunc et sem - per,

CEMB. 5 6 6 5 5 6 # 5 6 5 7 5 6

130

C. sem - per, et in sæ-cu-la sæ-cu - lo-rum, et in sæ-cu-la sæ-cu -

A. sem - per,

T. sem-per, et in sæ-cu-la sæ-cu - lo-rum, et in sæ-cu-la sæ-cu - lo-rum, et in sæ-cu-la sæ-cu -

B. et in sæ-cu-la sæ-cu - lo-rum, et in sæ-cu-la sæ-cu - lo-rum, sæ-cu -

C.E.M.B.  $\frac{5}{4}$  #  $\frac{5}{4}$  #  $\frac{5}{4}$  #  $\frac{5}{4}$

133

C. lo - rum A - men, et in sæ-cu-la sæ-cu - lo-rum, et in sæ - cu-la sæ - cu -

A. et in sæ - cu-la sæ - cu - lo-rum, et in sæ - cu-la sæ - cu -

T. lo - rum A - men et in sæ - cu-la sæ - cu - lo-rum, et in

B. lo - rum A - men,

C.E.M.B. #  $\frac{4}{4}$  # #  $\frac{5}{4}$  #  $\frac{5}{4}$

136

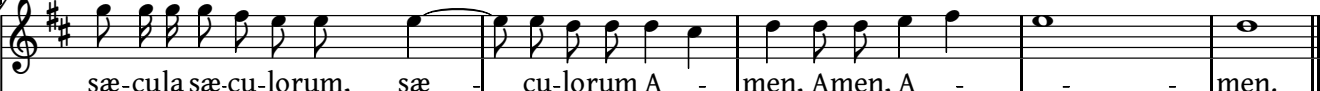
C. lo-rum sæ - cu - lo-rum A - - men et in sæ-cu-la sæ-cu - lo-rum, et in


A. lo-rum, sæ-cu - lo - rum A - - men et in sæ-cu-la, et in


T. sæ-cu-la sæ-cu - lo - rum, A - men, et in sæ-cu-la sæ-cu - lo-rum, et in

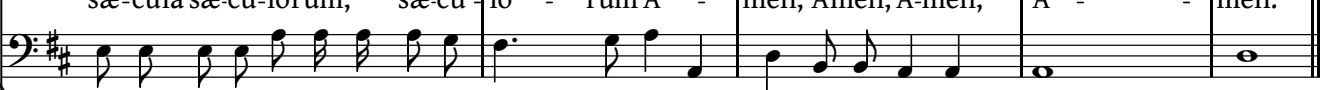
B. et in sæ-cu-la sæ-cu - lo-rum, et in sæ-cu-la sæ-cu -


C.E.M.B.  $\frac{6}{4}$  #  $\frac{5}{4}$  #  $\frac{3}{4}$  #

C.  sæ-cula sæ-cu-lorum, sæ - cu-lorum A - men, Amen, A - - - men.

A.  sæ-cu - la sæ-cu-lorum, sæ-cu - lo - rum A - men, Amen, A - - - men.

T.  sæ-cula sæ-cu-lorum, sæ-cu - lo - rum A - men, Amen, A-men, A - - - men.

B.  lorum, et in sæ-cu-la sæ-cu - lo - rum A - men, Amen, A-men, A - - - men.

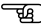
CEMB.  7 6 4 3 6 7 6 5 4 3

Typeset using LilyPond by Rémy CLAVERIE ( remy.claverie@orange.fr ) and corrected by Xavier CLAVERIE-ROSPIDE .

This music score has been placed in the public domain by the typesetter under the Creative Commons Licence.

Any comment or error indications are welcome. As well, an email when this score is used (concerts, recordings, etc.) would be appreciated.

The lilypond source file is available on request to the typesetter.

This score has been transcribed from the digitised facsimile of the Staatsbibliothek zu Berlin (PPN769484476). 





*Next pages should be printed on one side only*

MAGNIFICAT  
Cembalo

JOHANN PACHELBEL

4 3 7 6      7 # 6 7 6      4 6 5 4 #      3 3 3 6 5

6 5 6 # 4 # b      10      6 9 6 7 6 5 3      6 5 #

15      6 5 4 # #      6 6      6 5 5 6      20 4 2 6      6      7 6 #

#      7 6      25 7 6      3 b      5 b      6 3 0      7 6

6 # 6 6 35 #      6 5 b 6 5 6 #      4 # #      40

6 5 4 # 3 b      7 6 5 6 4 3      45 2      6      6      50

55      6 4 6 3      6      6

60      6      5 6      6 5 b      65      6



70 6 6 # 5 4 # 75 6 6 9 8

80 6 4# 2 6 7 6 # # 6 # 3b 4 # 3b 85 4 2 6 2 6 4 2 6 5 6

90 4# 9 8 9 8 7 6 4# 6 9 8 9 8 6 4# 6 4 #

95 # 6 6 4 # 6 5 100 6 4 3 9 8 7 6

7 6 5 # 105 6 6 7 6 3b 110 6 6 7 6

115 6 6 7 6 # 3b 6 6 5 6 120 4 #

6 5 6 5 6 6 5 6 4 2 6 125 6 # 6 5 # 6 6 5 6 5 6 6

6 5 5 6 # 6 5 7 5 6 5 4 # 130 # 5 # 4 # # 5

135 5# 6 # 5 # 3b 140 7 6 4 3 6 3 4 4 3

MAGNIFICAT  
Viola I colla parte Cantus

JOHANN PACHELBEL

Ma-gni-fi-cat, ma-gni-fi-cat, magni - fi-cat a-ni-ma me - a, a-ni-ma me - a Do - mi-num, et

exultavit spi-ri-tus, et exultavit spi-ritus, et exul-tavit spi-ritus spi - ritus me-us in De-o sa-lu - ta-ri me-

- o. Qui-a res-pe-xit hu-mi-li - ta-tem an - cil-læ su - æ. Ecce e-nim ex hoc be-a - tam me

di-cent om - nes gene-ra - ti - o - nes. Qui - a fe - cit mi - hi ma - gna qui po - tens

est, qui po-tens, qui po - tens est. Et san - ctum no-men, et san-ctum no - men e -

**PRESTO**  
jus. Fe - cit po - - ten - ti - am in bra - chi-

o su - - o. Dis - per - sit su - per - bos

**ADAGIO**  
men - te cor - dis su - - i. De-po-suit potentes de

80

se-de, et e - xal - ta - vit hu - mi - les. E - su - ri - en - tes imple - vit bo - nis, et di - vites di - misit, et

85

di - vi - tes di - mi - sit i - na - nes, i - na - nes. Su - sce - pit, u - sce - pit, u - sce - pit I - sraël pu - e - rum su - um,

90

recor - da - tus mi - se - ri - cor - di - æ su - æ. Si - cut lo - cu - tus est ad pa - tres, ad pa - tres nos - tros, A - braham et

95

se - mini, et se - mi - ni e - jus in sæ - cu - la, et se - mini, et se - mini, et se - mini e - jus in sæ - cu - la. Glo - ri - a,

100

105

glo - ri - a Pa - tri Glo - ri - a, glo - ri - a Fi - li - o, et Spi - ri - tu - i

110

115

San - cto, glo - ri - a et spi - ri - tu - i san - cto. Si - cut e - rat in prin -

120

2

125

ci - pi - o, in prin - ci - pi - o, et nunc, et nunc, et nunc et sem - per, et in sæ - cula sæ - cu -

130

lo - rum, et in sæ - cula sæ - cu - lo - rum A - men, et in sæ - cula sæ - cu - lo - rum, et in sæ - cula sæ - cu - lo - rum sæ - cu - lo - rum

135

A - men et in sæ - cula sæ - cu - lo - rum, et in sæ - cula sæ - cu - lo - rum, sæ - cu - lo - rum A - men, Amen, A - men.

140

MAGNIFICAT  
Viola II colla parte Altus

JOHANN PACHELBEL

5  
Ma-gni-fi-cat, ma-gni-fi-cat, magni - fi - cat a-ni-ma me - a Do - mi-num, Do - mi-num,

10  
et e-xulta-vit spi-ritus, et e-xulta-vit spi-ritus et e-xulta-vit spi-ritus me-us in De-o sa-lu-ta-ri, in

15  
De-o sa-lu-ta - ri me - o. Qui-a res-pe-xit hu-mi-li - ta-tem an-cil-læ su - æ.

20  
Ec-ce e-nim ex hoc, ec-ce e-nim ex hoc be-a-tam me di - cent om - nes ge-ne-ra-ti - o - nes.

25  
Qui - a fe - cit mi - hi ma - gna qui po - tens est, qui po - tens, qui

30  
po - tens est. Et san - ctum no-men, et san - ctum no - men e - jus. Et mise - ri-

40  
cor - dia e - jus, mi - se - ri - cor - dia e - jus, a pro-ge-nie, a pro - ge-nie in pro - ge - ni-es ti -

PRESTO  
45 2 50  
mentibus, ti-men-tibus e - um. Fe-cit po - ten - tiam, po - ten - tiam, po - ten - tiam Fe-cit po -

55  
ten - tiam in bra - chi-o, in bra - chi-o, in bra - chi-o, in bra - chi-o su - o.

60  
65  
Dis - per - sit su - per - bos, su - per - bos, su - per - bos, dis - per - sit su - per - bos, su -

70 75

per - bos men - te cor - dis, men - te cor - dis, cor - dis su - i, men - te cor - dis su -

ADAGIO

80

i. Depo - suit potentes de se - de, et e - xal - ta - vit hu - mi - les. E - su - ri - en - tes im - ple - vit

85

bo - nis, et di - vi - tes di - misit, et di - vi - tes di - mi - sit i - na - nes, i - na - nes. Su - sce - pit, su - sce - pit, susce - pit

90 95

I - sraël pu - erum su - um, re - cor - da - tus mi - se - ri - cor - diæ, mi - se - ri - cor - diæ su - æ.

2 100

A - braham et se - mini, et se - mini e - jus in sæ - cu - la, et se - mini, et se - mi - ni, et se - mini

105

e - jus in sæ - cu - la. Glo - ri - a, glo - ri - a Pa - tri Glo - ri - a,

110 115

glo - ri - a Fi - li - o, et Spi - ri - tu - i San - cto, glo - ri - a

120

et spi - ri - tu - i san - cto. Si - cut e - rat in prin - ci - pio, in prin - ci - pi -

125

o, si - cut e - rat in prin - ci - pio, in prin - ci - pi - o, et nunc, et nunc, et nunc et sem - per, et nunc, et

130 3 135

nunc, et nunc et sem - per, et in sæcula sæ - cu - lorum, et in sæcula sæ - cu - lorum, sæcu - lo - rum

140

A - men et in sæcula, et in sæcu - la sæcu - lorum, sæcu - lo - rum A - men, Amen, A - men.

MAGNIFICAT  
Viola II colla parte Altus  
G key

JOHANN PACHELBEL

5  
Ma-gni-fi-cat, ma-gni-fi-cat, magni-fi-cat a-ni-ma me-a Do-minum, Do-minum,

10  
et ex-ul-ta-vit spi-ri-tus, et ex-ul-ta-vit spi-ri-tus et ex-ul-ta-vit spi-ri-tus me-us in De-o sa-lu-ta-ri, in

15  
De-o sa-lu-ta-ri me-o. Qui-a res-pe-xit hu-mi-li-ta-tem an-cil-læ su-æ.

20  
Ec-ce e-nim ex hoc, ec-ce e-nim ex hoc be-a-tam me-di-cent om-nes ge-ne-ra-ti-o-nes.

25  
Qui-a fe-cit mi-hi ma-gna qui po-tens est, qui po-tens, qui

30  
po-tens est. Et san-ctum no-men, et san-ctum no-men e-jus. Et mi-se-ri-

35  
cor-di-a e-jus, mi-se-ri-cor-di-a e-jus, a pro-ge-ni-e, a pro-ge-ni-e in pro-

40  
PRESTO  
45 2  
ge-ni-es ti-men-tibus, ti-men-tibus e-um. Fe-cit po-ten-tiam, po-ten-tiam, po-

50  
ten-tiam Fe-cit po-ten-tiam in bra-chi-o, in bra-chi-o, in bra-chi-o, in bra-

55  
60  
65  
-chi-o su-o. Dis-per-sit su-per-bos, su-per-bos, su-per-bos, dis-

70  
per-sit su-per-bos, su-per-bos men-te cor-dis, men-te cor-dis, cor-dis su-

75

## ADAGIO

80



i, men-te cor-dis su - i. De-po-suit potentes de se-de, et e-xal-ta-vit hu-mi-

85



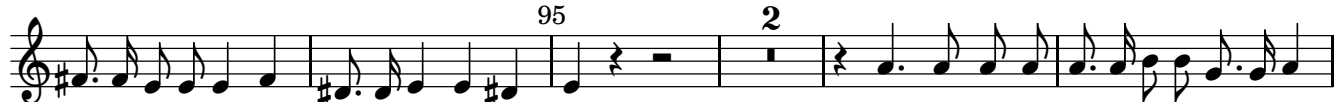
les. E-su-ri-en-tes im-ple-vit bo-nis, et di-vi-tes di-mi-sit, et di-vi-tes di-mi-sit i-

90



na-nes, i-na-nes. Su-sce-pit, su-sce-pit, susce-pit I-sra-ël pu-erum su-um, re-cor-da-tus mi-se-ri-

95



cor-di-æ, mi-se-ri - cor-di-æ su - æ. A - bra-ham et se-mi-ni, et se-mi-ni

100

105



e-jus in sæ-cu-la, et se-mi-ni, et se-mi-ni, et se-mi-ni e-jus in sæ-cu-la. Glo-ri-a,

110



glo-ri-a Pa - tri Glo-ri-a, glo-ri-a Fi - li - o,

115



et Spi - ri - tu - i San - cto, glo-ri-a et spi - ri - tu -

120



i san - cto. Si-cut e - rat in prin-ci-pi-o, in prin-ci-pi-o, si-cut e - rat in prin-

125



ci-pi-o, in prin-ci-pi-o, et nunc, et nunc, et nunc et sem-per, et nunc, et nunc, et nunc et

130

3

135



sem-per, et in sæ-cu-la sæ-cu-lorum, et in sæ-cu-la sæ-cu-lorum, sæcu-lo-rum A - men

140



et in sæ-cu-la, et in sæ-cu-la sæ-cu-lorum, sæcu-lo-rum A - men, Amen, A - - men.

MAGNIFICAT  
Viola III colla parte Tenore

JOHANN PACHELBEL

5  
Ma-gni-ficat, ma-gni-ficat, magni - fi - cat a-nima me - a Do - - - minum,

10  
et e-xulta-vit spi-ri-tus, et e-xulta-vit spiritus me - us in De-o sa-lu - ta - ri, in De-o sa-lu-ta - ri

3 20  
me - o. Ec-ce e-nim ex hoc, ec-ce e-nim ex hoc, ec-ce e-nim ex hoc be - a-tam me di - cent om-

25  
- nes ge-ne-ra - ti - o - nes. Qui - a fe - cit mi - hi ma - gna qui po - tens

30  
est, qui po - tens, qui po - tens est. Et san - ctum no - men, et san - ctum no -

35 40  
men e - jus. Et mise - ri - cor - di - a e - jus, mi - se - ri - cor - di - a e - jus, a pro - ge - nie, a pro -

PRESTO  
45 2  
ge - ni - e in pro - ge - ni - es ti - men - ti - bus, timen - ti - bus e - um. Fe - cit po - ten - tiam, po -

50 55  
ten - tiam, po - ten - tiam, Fe - cit po - ten - tiam in bra - chi - o, in bra - chi - o, in bra - chi - o, in bra -

60  
- chi - o su - o. Dis - per - sit su - per - bos, dis - per - sit su - per - bos, su - per - bos, su - per - bos,

65 70  
dis - per - sit su - per - bos, su - per - bos men - te cor - dis, men - te cor - dis, cor - dis



ADAGIO

75 80

su - i, men-te cor - dis su - i. Depo-suit potentes de se-de, et e - xal - ta - vit hu - mi-

85

les. E - su - ri - en - tes im - ple - vit bo - nis, et di - vites di - misit, et di - vites di - mi - sit i - na - nes, i - na - nes.

90

Su - sce - pit, su - sce - pit, susce - pit I - sraël pu - erum su - um, recor - da - tus mi - se - ri - cor - diæ, mi - se - ri -

95

cor - diæ su - æ. Si - cut lo - cu - tus est ad pa - tres, ad pa - tres nos - tros, A - braham et se - mini, et se - mini

100 105

e - jus in sæ - cu - la, et se - mini, et se - mini, et se - mini e - jus in sæ - cu - la. Glo - ri - a, glo - ri - a

110 115

Pa - tri Glo - ri - a, glo - ri - a Fi - li - o, et Spi - ri - tu - i San -

120

cto, glo - ri - a et spi - ri - tu - i san - cto. Si - cut e - rat in prin -

125

ci - pi - o, in prin - ci - pi - o, in prin - ci - pi - o, et nunc, et nunc, et nunc et sem - per, et

130

nunc, et nunc, et sem - per, et in sæ - cu - la sæ - cu - lo - rum, et in sæ - cu - la sæ - cu - lo - rum, et in sæ - cu - la sæ - cu -

135

lo - rum A - men et in sæ - cu - la sæ - cu - lo - rum, et in sæ - cu - la sæ - cu - lo - rum, A - men, et in

140

sæ - cu - lo - rum, et in sæ - cu - la sæ - cu - lo - rum, sæ - cu - lo - rum A - men, Amen, A - men, A - men.

MAGNIFICAT  
Viola III colla parte Tenore  
G key

JOHANN PACHELBEL

Ma-gni-ficat, ma-gni-ficat, magni - fi - cat a-ni-ma me - a Do - - - minum,  
et e-xul-ta-vit spi-ri-tus, et e-xul-ta-vit spi-ri-tus me - us in De-o sa-lu-ta - ri, in De-o sa-lu-ta - ri  
me - o. Ec-ce e-nim ex hoc, ec-ce e-nim ex hoc, ec-ce e-nim ex hoc be - a-tam me di - cent om -  
nes ge-ne-ra - ti - o - nes. Qui - a fe - cit mi - hi ma - gna qui po - tens  
est, qui po - tens, qui po - tens est. Et san - ctum no - men, et san - ctum no -  
men e - jus. Et mise - ri - cor - di - a e - jus, mi - se - ri - cor - di - a e - jus, a pro - ge - nie, a pro -  
ge - nie in pro - ge - ni - es ti - men - tibus, timen - tibus e - um. Fe - cit po - ten - tiam, po -  
ten - tiam, po - ten - tiam, Fe - cit po - ten - tiam in bra - chi - o, in bra - chi - o, in bra - chi - o, in bra -  
chi - o su - o. Dis - per - sit su - per - bos, dis - per - sit su - per - bos, su - per - bos, su - per - bos,  
dis - per - sit su - per - bos, su - per - bos men - te cor - dis, men - te cor - dis, cor - dis

## ADAGIO

75  
 su - i, men-te cor - dis su - i. Depo-suit potentes de se-de, et e - xal - ta - vit hu - mi -

80  
 les. E - su - ri - en - tes im - ple - vit bo - nis, et di - vites di - misit, et di - vites di - mi - sit i - na - nes, i - na - nes.

85  
 Su - sce - pit, su - sce - pit, susce - pit I - sraël pu - erum su - um, recor - da - tus mi - se - ri - cor - diæ, mi - se - ri -

90  
 cor - diæ su - æ. Si - cut lo - cu - tus est ad pa - tres, ad pa - tres nos - tros, A - braham et se - mini, et se - mini

95  
 e - jus in sæ - cu - la, et se - mini, et se - mini, et se - mini e - jus in sæ - cu - la. Glo - ri - a, glo - ri - a

100  
 Pa - tri Glo - ri - a, glo - ri - a Fi - li - o, et Spi - ri - tu - i San -

105  
 cto, glo - ri - a et spi - ri - tu - i san - cto. Si - cut e - rat in prin -

110  
 ci - pi - o, in prin - ci - pi - o, in prin - ci - pi - o, et nunc, et nunc, et nunc et sem - per, et

115  
 nunc, et nunc, et sem - per, et in sæ - cu - la sæ - cu - lo - rum, et in sæ - cu - la sæ - cu - lo - rum, et in sæ - cu - la sæ - cu -

120  
 lo - rum A - men et in sæ - cu - la sæ - cu - lo - rum, et in sæ - cu - la sæ - cu - lo - rum, A - men, et in

125  
 sæ - cu - la sæ - cu - lo - rum, et in sæ - cu - la sæ - cu - lo - rum, sæ - cu - lo - rum A - men, Amen, A - men, A - men.

MAGNIFICAT  
Viola IV colla parte Bassus

JOHANN PACHELBEL

5  
Ma-gni-ficat, ma-gni-ficat, magni - fi - cat a - ni - ma me - a Do - - - - - minum,

10  
et e-xulta-vit spi - ritus, spi - ri - tus me - us in De - o sa - lu - ta - ri me - o.

15  
Qui - a res - pe - xit hu - mi - li - ta - tem an - cil - læ su - æ. Ec - ce e - nim ex hoc, ec - ce e - nim ex hoc be -

20 25  
a - tam me di - cent om - nes ge - ne - ra - ti - o - nes. Qui - a fe - cit mi - hi

30  
ma - gna qui po - tens est, qui po - tens, qui po - tens est. Et san - ctum no - men, et

35  
san - ctum no - men e - jus. Et mi - se - ri - cor - di - a e - jus, mi - se - ri - cor - di - a e - jus, a pro -

40 45 **PRESTO** 2  
ge - ni - e, a pro - ge - ni - e in pro - ge - ni - es ti - men - ti - bus, ti - men - ti - bus e - um. Fe - cit po -

50  
ten - ti - am, po - ten - ti - am, po - ten - ti - am Fe - cit po - ten - ti - am in bra - chi - o, in bra - chi - o, in

55 60  
bra - chi - o, in bra - - - chi - o su - o. Dis - per - sit su - per - bos, su - per - bos, su -

65 70  
per - bos, su - per - bos, dis - per - sit su - per - bos, su - per - bos men - te cor - dis, men - te

## ADAGIO

75 80

cor - dis, cor - dis su - i, men - te cor - dis su - i. Depo - suit potentes de se - de, et e - xal -

85

ta - vit hu - mi - les. E - su - ri - en - tes im - ple - vit bo - nis, et di - vites di - misit, et di - vi - tes di - mi - sit i -

90

na - nes, i - na - nes. Su - sce - pit, su - sce - pit, su - sce - pit I - sra - ðel pu - e - rum su - um, recor - da - tus mi - se - ri -

95

cor - diae, mi - se - ri - cor - di - æ su - æ. Si - cut lo - cu - tus est ad pa - tres, ad pa - tres nos - tros, A - braham et

100

se - mini, et se - mi - ni e - jus in sæ - cu - la, et se - mini, et se - mini, et se - mi - ni e - jus in sæ - cu - la.

105 110

Glo - ri - a, glo - ri - a Pa - tri Glo - ri - a, glo - ri - a Fi - li - o,

115 120

et Spi - ri - tu - i San - cto, glo - ri - a et spi - ri - tu - i san - cto.

3 125 130

Si - cut e - rat in prin - ci - pi - o, et nunc, et nunc, et nunc et sem - per, et in

135 2

sæcula sæ - cu - lorum, et in sæcula sæcu - lorum, sæcu - lo - rum A - men, et in sæcula sæcu -

140

lorum, et in sæcula sæ - cu - lorum, et in sæcula sæcu - lo - rum A - men, Amen, A - men, A - men.